



Credito foto: JORGE LOZANO

BENEFICIOS

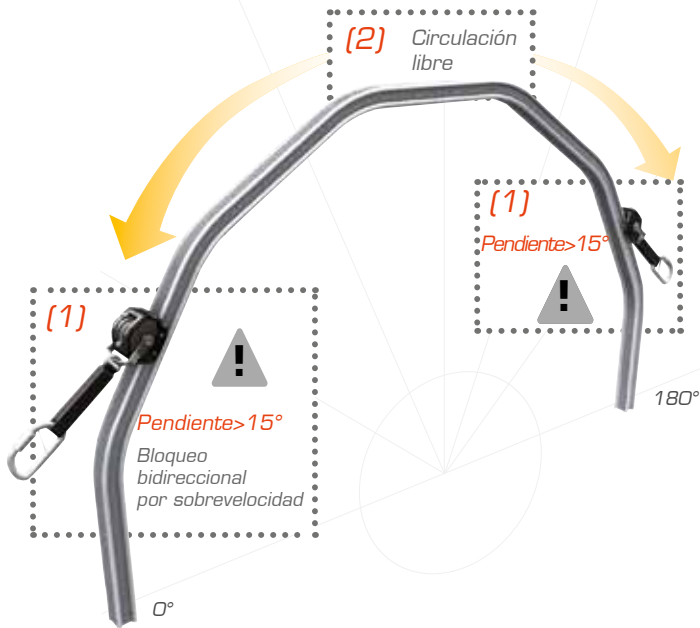
- ▲ Dispositivo de aseguramiento rígido vertical, inclinado y horizontal.
- ▲ Carro anticaída móvil equipado con un mecanismo de bloqueo centrífugo bi-direccional.
- ▲ Desactivación posible de la función de bloqueo en posición horizontal
- ▲ Instalación sobre la mayoría de las cubiertas gracias a los soportes ALTIFIX adaptados al sistema rail.

Curvas específicas bajo demanda





SISTEMA DE BLOQUEO BI-DIRECCIONAL EN PENDIENTES DE 15° A 90°



CARRO MÓVIL DE BLOQUEO BIDIRECCIONAL

El carro móvil está equipado con múltiples ruedecillas que permiten asegurar una circulación perfecta, sea cual sea la posición de su utilización.

(1) Bloqueo bi-direccional únicamente cuando el operario le necesite. Bloqueo por sobrevelocidad cualquiera que sea la pendiente del soporte.

(2) La función de bloqueo puede desactivarse en pendientes inferiores a 15°.



COMPONENTES COMBIRAIL®

Rail de aluminio

Se sirve en longitudes de 3 metros, taladrado y avellanado.

R.RAIL3



Indicador de inclinación

Permite señalar los cambios de inclinación del rail, para permitir al usuario ajustar su conexión anticaídas.

R.INC



Tope de extremidad móvil

Este tope permite introducir el carro por la extremidad del rail. Cierre automático.

R.BE



Tope de extremidad fijo

Bloquea el carro en extremidad, asegurando así el sistema. Permite una finalización perfecta de la extremidad del rail.

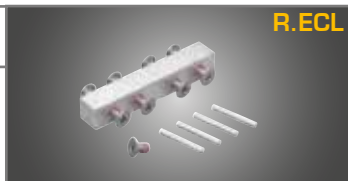
R.EXTF



Unión del rail

Permite el montaje de dos tramos de rail. Los 4 pasadores colocados en los cuatro ángulos del perfil del rail permiten un alineamiento perfecto.

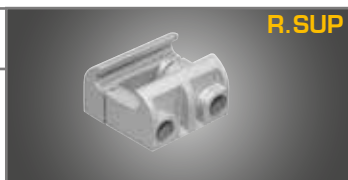
R.ECL



Soporte abierto

Realizado en aleación cobre-aluminio. Facilita el montaje o desmontaje del rail. Permite también la libre dilatación del rail.

R.SUP



R.AIG3D/R.AIG4D



Cambio de agujas

Permite asegurar la continuidad del desplazamiento y los cambios de dirección del carro. Existe en versión 3 o 4 direcciones.

R.RO



Pieza de entrada / salida carro

Puede estar instalado en cualquier punto del rail para facilitar la introducción de los varios carros.

R.A90E/R.A90S



Ángulos 90° para circulación lateral

Angulo de interior o de exterior para circulación lateral del carro.

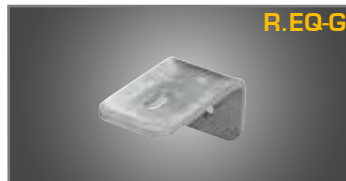
R.A90S2 / R.A90E2



Ángulos 90° para circulación debajo de cornisa

Angulo de interior o de exterior para circulación debajo de cornisa

R.EQ-G



Escuadra

Permite montar el rail en fachada con circulación debajo de cornisa.

R.PS



Panel de seguridad

Debe estar instalado en el nivel del acceso al sistema. Permite la identificación y seguimiento del sistema.