

▲ ADAPTACIÓN AL PASO DE ONDA

La distancia «**D**» entre los postes depende de la distancia «**e**» de las ondas :

=> Por $e = 250\text{mm}$: $D = 1,5\text{m}$

=> Por $e = 333\text{mm}$: $D = 1,332\text{m}$

Advertencia : para los edificios que disponen de una cornisa periférica horizontal, el larguero puede no tomar esta horizontalidad, ya que el sistema se fija directamente sobre la cubierta y esta puede presentar una pendiente. En ese caso, escoger la opción de postes curvados, más discretos.



ALILISSE CUBIERTA DE ACERO

COMPATIBILIDAD

Posibilidad de instalación sobre todas las cubiertas de acero o los paneles sándwich instalados conforme al DTU 40.35.

BRAZO DE SOPORTE ESPECÍFICO

El brazo, equipado con unas pletinas modulares, permite la instalación en las dos direcciones de las ondas de la cubierta. En versión standard, el montaje es posible con una distancia entre ejes de ondas de 250 o 333 mm.

INSTALACIÓN MODULAR

Posibilidad de instalar los soportes perpendiculares o paralelos a las ondas.

ESTANQUEIDAD DEL TEJADO

Garantizada gracias a las juntas EPDM y a la utilización de 6 remaches herméticos.

FACIL INSTALACIÓN

Los largueros y bajo largueros se fijan mediante un mecanismo de garra ingenioso y patentado.

Altura regulable del bajo larguero para igualar los intervalos según la altura de la cornisa.



ALTURA ESTÁNDAR

Instalada directamente sobre la zona de circulación.

COMPONENTES ALILISSE®

Tubo de larguero y bajo larguero

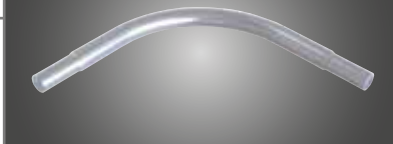
AL-LISSE



En aluminio extrusionado de 36mm. Entregado en longitudes de 3m y estrechado en una extremidad.

Ángulo curvado

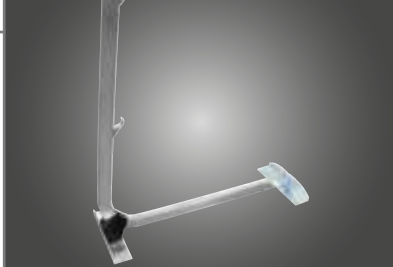
AL-ANG90



Puede estar encajado dentro de los tubos de largueros para asegurar la continuidad estética. Implementación rápida.

Conjunto poste recto

AL-A.EBD



Pletina pre-taladrada con distancia entre los ejes 250 y 333 mm.

Instalación rápida y montaje robusto (6 remaches por poste).

Suministrado con el kit de fijación del larguero y bajo larguero premontado.

Conjunto poste acodado

AL-A.EBC



Pletina pre-taladrada con distancia entre los ejes 250 y 333 mm.

Instalación rápida y montaje robusto (6 remaches por poste).

Suministrado con el kit de fijación del larguero y bajo-larguero premontado.

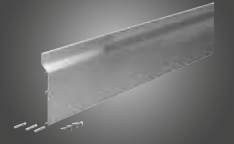
AL-EAA



Mordaza de ángulo articulada

Permite la realización de ángulos de 70° a 180°. Cómodamente ajustable in situ. Diámetro y material idéntico para suavizar la continuidad estética.

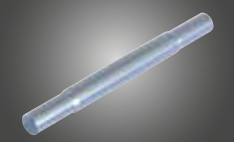
AL-PAL



Rodapié de aluminio

La colocación de un rodapié es necesaria si la cornisa mide menos de 100mm (tejados) o 150mm (máquinas) con respecto a la zona de circulación.

AL-ERF



Mordaza recta fija

Permite el montaje longitudinal de secciones de larguero y bajo larguero no estrechadas en uno de sus extremos. Se adapta directamente al interior del tubo de larguero y bajo larguero.

AL-BOUCH



Tapón de extremidad

Tapón de laminillas para extremidades de larguero y bajo larguero.

AL-EXTM



Extremidad mural

Permite la sujeción de los largueros en la pared. Se instala directamente sobre la pared con 2 fijaciones de diámetro 10mm maxi (no incluidas).